

DE BRABANDERE D.N.V.  
BEVRIJDINGSLAAN 9  
8700 TIELT

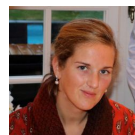
## SCANIA - G 420 - 6X2 - 420 PK - CAMION PORTE-CONTENEUR



- ID: 12.056
- 1ère utilisation: 16-11-2012
- Kilométrage: 279.700 km

**PRIX sur demande**

Votre personne de contact



**Machlien De Brabandere**

**Langues:** Néerlandais, Français,  
Anglais, Allemand

+32 (0)51 42 66 66

### Généralités

Type	420
Modèle	G
Le mode d'entraînement	6x2
1ère utilisation	16-11-2012
Numéro du châssis	XLEG6X20005291056
Kilométrage	279.700 km
ID	12.056
Description	camion porte-conteneur
Couleur	blanc

### Moteur/boîte de vitesses

PK	420 pk
Euro-norm	5
PTO	oui
Semi-automatique	oui

### Empattement/essieux

Différentiel à glissement contrôlé	oui
Nombre de essieux	3



	Essieu 1	Essieu 2	Essieu 3
Dimensions des pneus	385/65R22.5	315/80R22.5	385/65R22.5
Amortissement	à lames	pneumatique	pneumatique

### Carrosserie/superstructure

Superstructure	système de porte-conteneur
Marque de la superstructure	MULTILIFT-HIAB
Poids total	26.000 kg
Tare	11.600 kg
Capacité de chargement	14.400 kg

### Cabine

Radio	oui
Climatisation	oui
Vitres électriques	oui
Nombre de sièges	2
Nombre de lits	1
Pare-soleil	oui
Phares de travail	oui
Gyrophares	oui
Hydraulique	oui
Tachygraphe numérique	oui
Caméra de recul	oui

### Suppléments

Coffre à outils	oui
Crochet d'attelage	oui
Remarques	MOTOR PTO
	6X2/4 Lift & stuuras