

DE BRABANDERE D.N.V.
BEVRIJDINGSLAAN 9
8700 TIELT

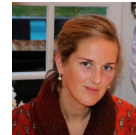
MAN - TGS 26.440 - 6X2 - 440 PK - CAMION PORTE-CONTENEUR



- ID: 15.201
- 1ère utilisation: 24-03-2015
- Kilométrage: 393.800 km

PRIX sur demande

Votre personne de contact



Machlien De Brabandere

Langues: Néerlandais, Français,
Anglais, Allemand

+32 (0)51 42 66 66

Généralités

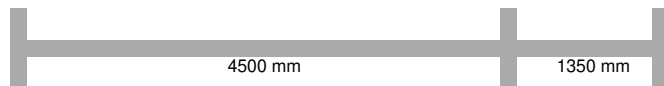
| | |
|------------------------|------------------------|
| Type | 26.440 |
| Modèle | TGS |
| Le mode d'entraînement | 6x2 |
| 1ère utilisation | 24-03-2015 |
| Numéro du châssis | WMA18SZZ3FP062201 |
| Kilométrage | 393.800 km |
| ID | 15.201 |
| Description | camion porte-conteneur |
| Couleur | bleu |

Moteur/boîte de vitesses

| | |
|-------------|--------|
| PK | 440 pk |
| Euro-norm | 6 |
| PTO | oui |
| Automatique | oui |

Empattement/essieux

| | |
|------------------------------------|-----|
| Différentiel à glissement contrôlé | oui |
| Nombre de essieux | 3 |



| | Essieu 1 | Essieu 2 | Essieu 3 |
|----------------------|-------------|-------------|-------------|
| Dimensions des pneus | 315/80R22.5 | 315/80R22.5 | 315/80R22.5 |

Carrosserie/superstructure

| | |
|------------------------|----------------------------|
| Superstructure | système de porte-conteneur |
| Poids total | 26.000 kg |
| Tare | 11.540 kg |
| Capacité de chargement | 14.460 kg |

Cabine

| | |
|--------------------------|-----|
| Radio | oui |
| Climatisation | oui |
| Vitres électriques | oui |
| Nombre de sièges | 2 |
| Pare-soleil | oui |
| Chauffage du rétroviseur | oui |
| Phares de travail | oui |
| Tempomat | oui |
| Tachygraphe numérique | oui |

Suppléments

| | |
|--------------------|-----|
| Crochet d'attelage | oui |
|--------------------|-----|